

Утверждаю  
Директор МАОУ СОШ №16

О.В. Кнор



**ПАСПОРТ**  
**ТЕХНИЧЕСКОГО ОБЕСПЕЧЕНИЯ ПИЩЕБЛОКА**  
**СТРУКТУРНОГО ПОДРАЗДЕЛЕНИЯ**  
**МАОУ СОШ № 16 ДЕТСКИЙ САД «УМКА»**

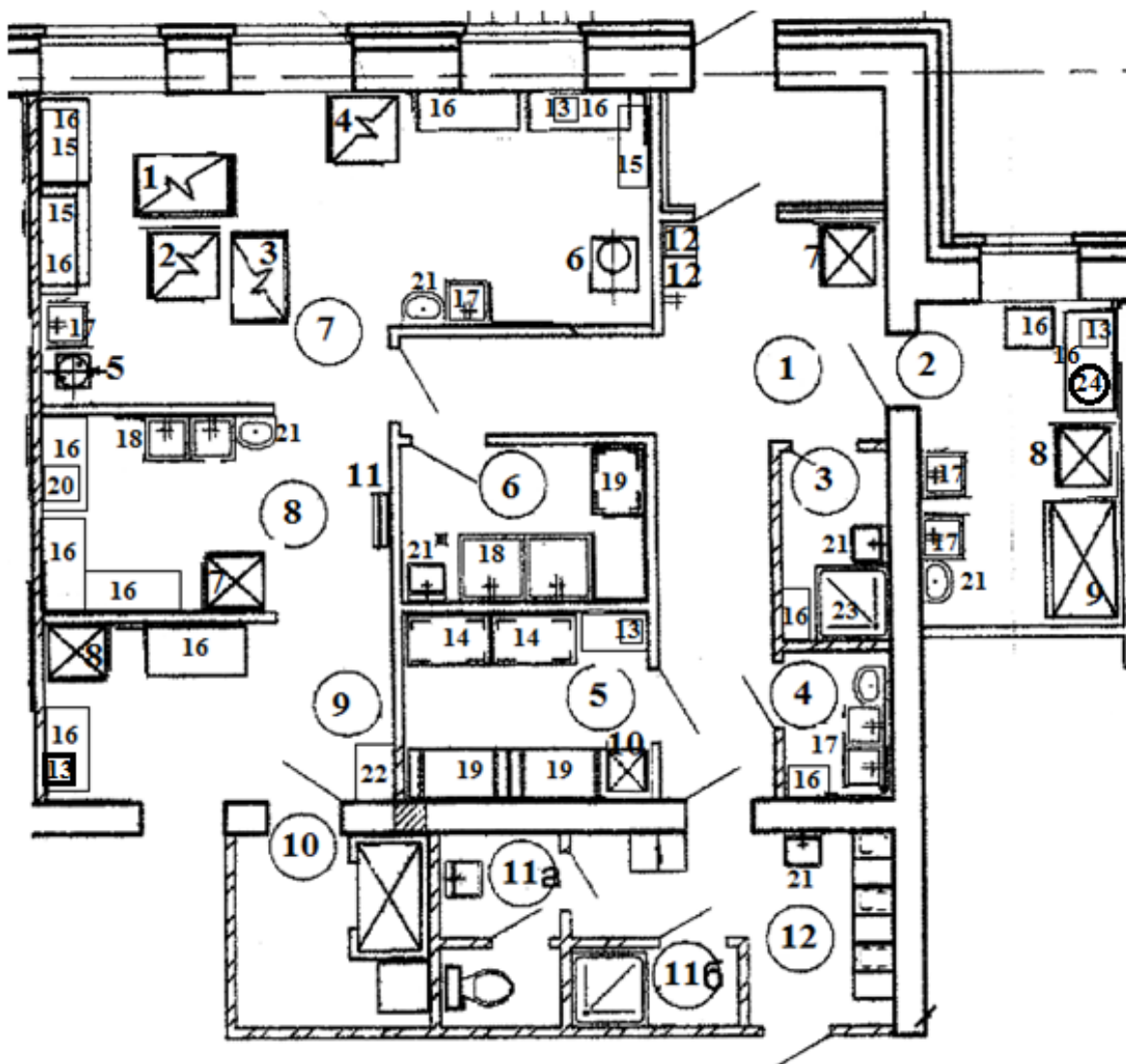
Муниципальное образование: Городской округ Карпинск

Наименование общеобразовательного учреждения: Муниципальное автономное  
общеобразовательное учреждение средняя общеобразовательная школа № 16

Количество детей: 152 человек

Организационная форма питания: Столовая – доготовочная, работающая на сырье

## Схема пищеблока с расстановкой оборудования



### Экспликация помещения

№ помещения	наименование
1	Загрузочная
2	Мясорыбный цех
3	Овощной цех
4	Цех для обработки яиц
5	Склад продуктов
6	Моечная посуды
7	Горячий цех
8	Холодный цех
9	Раздаточная
10	Помещение для подъемника
11а	Санузел
11б	Душевая
12	Раздевалка

№ п/п	Наименование оборудования	№ п/п	Наименование оборудования
1	Плита электр.	14	Подтоварник
2	Сковорода электр.	15	Полка навесная
3	Шкаф жарочный	16	Стол производственный
4	Котел пищеварочн.	17	Ванна моечная 1-секц.
5	Кипятильник электр.	18	Ванна моечная 2-секц.
6	Машина универс.	19	Стеллаж производств.
7	Шкаф холодильный среднетемпер.	20	Овощерезка
8	Шкаф холодильный низкотемпер.	21	Мойка для рук
9	Шкаф холодильный	22	Шкаф для хлеба
10	Холодильник бытовой	23	Поддон для мытья овощей
11	Облучатель	24	Мясорубка электр.
12	Весы напольные		
13	Весы настольные		

## Перечень технологического оборудования на пищеблоке

Наименование производственного помещения	Перечень оборудования	Кол-во (шт.)	Год установки
Загрузочная	Шкаф холодильный среднетемпературный, ШХ-0,5	1	2013
	Весы электронные напольные ВЭУ-60-20А-ДУ	2	2013
Склад	Стеллаж	2	2013
	Подтоварник	2	2013
	Холодильник бытовой "Pozis-Мир-139-3"	1	2013
	Весы электронные настольные ВЭУ 30С 5/10 СТА	1	2013
Овощной цех (первичной обработки овощей)	Производственный стол	1	2013
	Моечная ванна	1	2013
	Раковина для мытья рук	1	2013
Холодный цех	Производственный стол	3	2013
	Шкаф холодильный среднетемпературный, ШХ-0,5	1	2013
	Машина овощерезательная Robot Coupe	1	2013
	Установка бактерицидная для обеззараживания воздуха	1	2013
	Ванна 2-х моечная для повторной обработки овощей, не подлежащих термической обработке, зелени и фруктов	1	2013
	Раковина для мытья рук	1	2013
Мясорыбный цех	Стол производственный (для разделки мяса, рыбы и птицы)	2	2013
	Весы электронные настольные ВЭУ 30С 5/10 СТА	1	2013
	Шкаф среднетемпературный холодильный ШХ 1,4	1	2013
	Шкаф низкотемпературный холодильный ШН-0,7	1	2013
	Мясорубка электрическая	1	2013
	Ванна моечная	2	2013
	Раковина для мытья рук	1	2013
Помещение для обработки яиц	Стол производственный	1	2013
	Ванна моечная	2	2013
	Емкость для обработанного яйца	1	2013
	Раковина для мытья рук	1	2013
Горячий цех	Стол производственный	4	2013
	Плита электрическая с жарочным шкафом ПЭ -0,48Ш	1	2013
	Сковорода электрическая СЭЧ-0,25Н	1	2013
	Шкаф жарочный 2-хсекционный 2ШЖЭ-0,34В	1	2013
	Кипятильник электрический КНЭ50/100	1	2013
	Машина кухонная универсальная УКМ-01	1	2013
	Котел пищеварочный электрический КЭ-60Ц	1	2013
	Весы электронные настольные ВЭУ 30С 5/10 СТА	1	2013
	Ванна моечная	1	2013
	Раковина для мытья рук	1	2013
Раздаточная	Шкаф для хранения хлеба	1	2013
	Стол производственный	2	2013
	Шкаф низкотемпературный холодильный ШН-0,7	1	2013
	Весы контрольные	1	2014
Моечная кухонной посуды	Стеллаж	1	2013
	Ванна двухсекционная для мытья посуды	1	2013
	Раковина для мытья рук	1	2013

## График ремонта оборудования

Перечень оборудования	Заводской № год выпуска	Год установки	Плановая периодичность технического обслуживания
Шкаф холодильный среднетемпературный, ШХ-0,5	№А754130813 22.08.2013	2013	ТО 1 раз в 3 месяца
Шкаф холодильный среднетемпературный, ШХ-0,5	№А754150813 22.08.2013	2013	ТО 1 раз в 3 месяца
Шкаф низкотемпературный холодильный ШН-0,7	№С234620313 19.03.2013	2013	ТО 1 раз в 3 месяца
Шкаф среднетемпературный холодильный ШХ 1,4	№Д420040813 28.08.2013	2013	ТО 1 раз в 3 месяца
Холодильник бытовой "Pozis-Мир-139-3"	08.2013	2013	ТО 1 раз в 3 месяца
Холодильник бытовой «Саратов»	№003689 01.2014	2014	ТО 1 раз в 3 месяца
Весы электронные напольные ВЭУ-60-20А-ДУ	№00002 6.08.2013	2013	Проверка 1 раз в год
Весы электронные напольные ВЭУ-60-20А-ДУ	№00003 6.08.2013	2013	Проверка 1 раз в год
Весы электронные настольные ВЭУ 30С 5/10 СТА	№00044 26.06.2013	2013	Проверка 1 раз в год
Весы электронные настольные ВЭУ 30С 5/10 СТА	№00036 26.06.2013	2013	Проверка 1 раз в год
Весы электронные настольные ВЭУ 30С 5/10 СТА	№00045 26.06.2013	2013	Проверка 1 раз в год
Машина овощерезательная Robot Coupe	2013	2013	ТР 1 раз в 6 месяцев ТО 1 раз в месяц
Установка бактерицидная ОБРН-2*15	06.2013	2013	Замена лампы через 8000 часов работы
Мясорубка электрическая УКМ-10	№361 02.2014	2013	ТР 1 раз в 6 месяцев ТО 1 раз в месяц
Плита электрическая с жарочным шкафом ПЭ -0,48Ш	№1 02.2013	2013	ТР 1 раз в 6 месяцев ТО 1 раз в месяц
Сковорода электрическая СЭЧ-0,25Н	№33 03.2013	2013	ТР 1 раз в 6 месяцев ТО 1 раз в месяц
Шкаф жарочный 2-хсекционный 2ШЖЭ-0,34В	№1 02.2013	2013	ТР 1 раз в 6 месяцев ТО 1 раз в месяц
Кипятильник электрический КНЭ50/100	№35538 06.2013	2013	ТР 1 раз в 6 месяцев ТО 1 раз в месяц
Машина кухонная универсальная УКМ-01	№2757 08.2013	2013	ТР 1 раз в 6 месяцев ТО 1 раз в месяц
Котел пищеварочный электрический КЭ-60Ц	№10 02.2013	2013	ТР 1 раз в 6 месяцев ТО 1 раз в месяц
Весы контрольные	№011286574 22.04.2014	2014	Проверка 1 раз в год